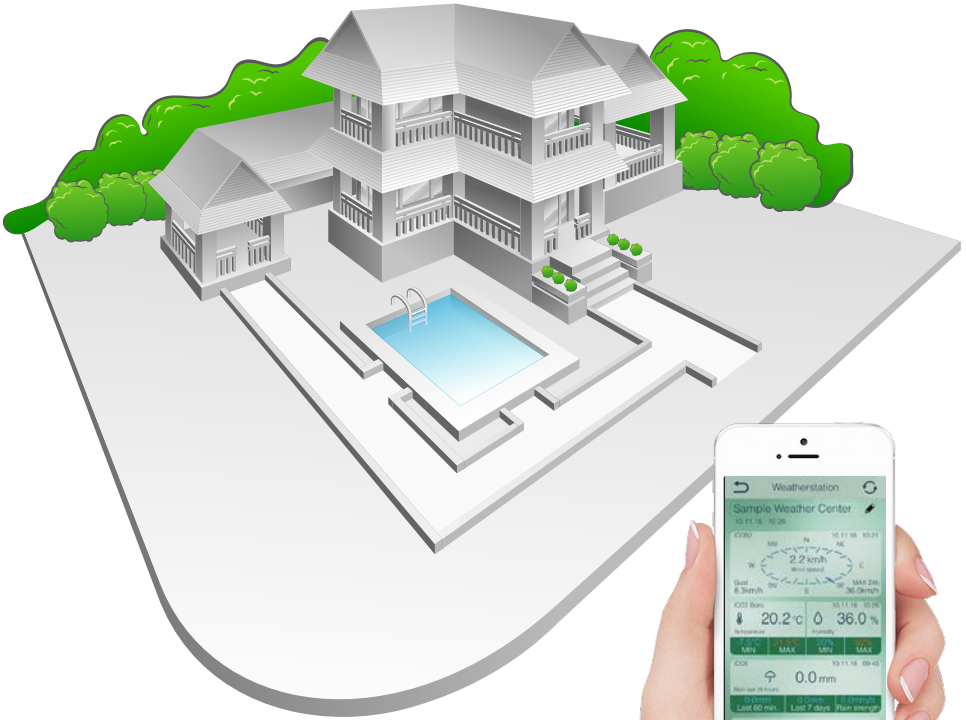


MOBILE-ALERTS

techno
powered by *LINE*

Haus-Überwachungs-System



MOBILE-ALERTS

Haus-Überwachungs-System

techno
powered by *LINE*



Das PLUS an Sicherheit - gewerblich und privat The security PLUS - commercial and private

Wissen, was Ihr Haus gerade macht - mit dem MOBILE-ALERTS Haus-Überwachungs-System.

Mit einer Internetanbindung und dem Gateway können Sie durch die MOBILE ALERTS App sämtliche Informationen aus Ihrem Haus weltweit über Ihr Smartphone abrufen. Die Sensoren überwachen permanent die aktuellen Daten und melden Störungen automatisch und unverzüglich via Push-Benachrichtigung auf Ihr Smartphone, wodurch größere Schäden durch gezieltes Handeln vermieden werden können.

Die selbsterklärende grafische Benutzeroberfläche der App ist intuitiv bedienbar und kann individuell an Ihre Bedürfnisse angepasst werden. Legen Sie für jeden Funksensor einen eigenen Namen fest und richten Sie selbst spezifische Alarmgrenzen ein. Bei Überschreiten dieser Alarmgrenzen melden die Funksensoren unmittelbar die Störung an Ihr Smartphone und bieten Ihnen somit das PLUS an Sicherheit.

Know what your home is doing right now - with the MOBILE-ALERTS Home-Monitoring-System.

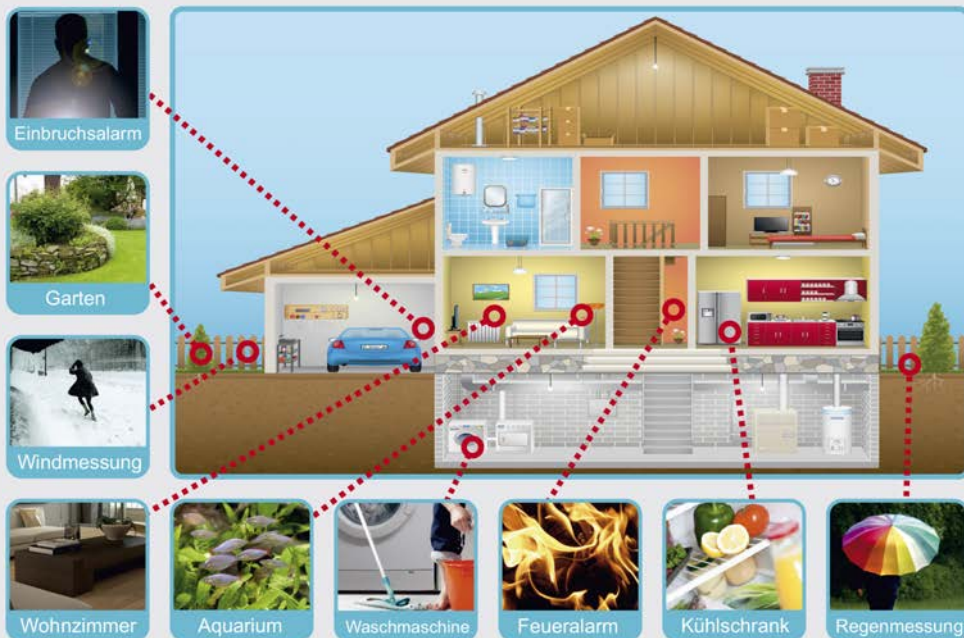
All information from your home can be viewed worldwide on your smart phone with the MOBILE ALERTS app together with an internet connection and the gateway. The sensors permanently monitor the current data and immediately report any fault status messages automatically to your smartphone, which helps to prevent major damage with targeted action.

The self-explanatory graphical user interface of the app can be operated intuitively and can be customized individually to suit your needs. Set an own name for each sensor and set specific alarm limits. Exceeding the alarm limits on your sensors will lead to an immediate fault report on your smartphone, which offers you the safety-PLUS.

Viele Anwendungsmöglichkeiten und hohe Kombinierbarkeit Many application possibilities and high combinability

Sie können Ihre Hausüberwachung persönlich zusammenstellen und anpassen.

You can assemble and customize your personal home-monitoring.



Einfache Installation! Easy Installation!

Ohne Anmeldung - nur Internetanschluss notwendig.
No registration - only Internet connection necessary.

In nur
In only **2min**



App downloaden
Download app



An Router anschließen
Connect to router



Batterien einlegen
Insert batteries



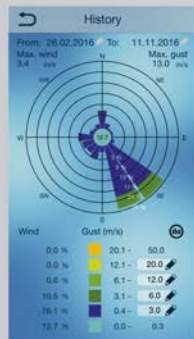
QR-Code scannen
Scan QR code



Betriebsbereit, Anzeige der Werte
Operational, display of values

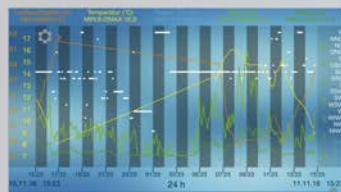
Immer den Überblick behalten! Always keep track!

Die Mobile-Alerts App bietet viele Darstellungsmöglichkeiten und grafische Übersichten.
The Mobile-Alerts app offers many display options and graphical overviews.



verwendbar ab
usable from

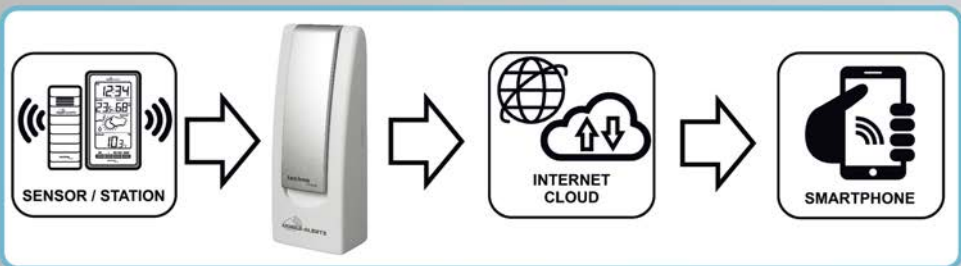
IOS 7.0 /
ANDROID 3.2



Das Gateway als Herzstück Ihrer Hausüberwachung The Gateway as core piece of your home-monitoring

Das Gateway ist die Verbindung zwischen allen Elementen von Mobile-Alerts. Es empfängt die Daten aller Sensoren und Stationen des Mobile-Alerts Systems und leitet diese Daten an die Internet Cloud weiter, welche die Daten auf dem Smartphone bereitstellt.

The Gateway is the link between all elements of Mobile-Alerts. It receives the data of all sensors and stations of the Mobile-Alerts system and forwards these data to the internet cloud, which provides the data for the smartphone.



Temperatursensor Temperature sensor



32 x 17 x 87 mm
2x AAA Micro LR03 (incl.)
Temperaturmessbereich /
Temperature measuring:
-29°C - +59,9 °C
90 Tage Historie /
90 Days History

Temperaturalarm:
bei Über- und/oder Unter-
schreitung der vorab einge-
stellten Grenzwerte.
Temperature alert:
when exceeding or falling
below set limits.

Temperatursensor + Kabelsonde Temperature sensor + cable probe



32 x 17 x 87 mm
2x AAA Micro LR03 (incl.)
Temperaturmessbereich /
Temperature measuring:
-29°C - +59,9 °C
Kabellänge der Sonde /
Cable length of probe: 1 m

Temperaturalarm:
bei Über- und/oder Unter-
schreitung der vorab einge-
stellten Grenzwerte.
Temperature alert:
when exceeding or falling
below set limits.

Thermo-Hygro-Sensor Thermo-hygro-sensor



38 x 21 x 128 mm
2x AA Mignon LR06 (incl.)
Temperaturmessbereich /
Temperature measuring:
-39°C - +59,9 °C
Luftfeuchtigkeit / Humidity:
20% - 99%

Thermo-Hygro-Alarme:
bei Über- und/oder Unter-
schreitung der vorab einge-
stellten Grenzwerte.
Thermo-hygro-alerts:
when exceeding or falling
below set limits.

Thermo-Hygro-Sensor + Kabelsonde Thermo-hygro-sensor + cable probe



38 x 21 x 128 mm
2x AA Mignon LR06 (incl.)
Temperatur / Temperature:
-39°C - +59,9 °C
Luftfeuchtigkeit / Humidity:
20% - 99%
Kabellänge / Cable: 1,5 m

Alarme für Temperatur, Luft-
feuchtigkeit und Kabeltem-
peratur einstellbar.
Alerts can be set for tempe-
rature, humidity and probe
temperature.

Thermo-Hygro-Sensor + H2O-Messsonde Thermo-hygro-sensor + H2O-Probe



38 x 21 x 128 mm
2x AA Mignon LR06 (incl.)
Temperatur / Temperature:
-39°C - +59,9 °C
Luftfeuchtigkeit / Humidity:
20% - 99%
Kabellänge / Cable: 1,5 m

Alarme für Temperatur,
Luftfeuchtigkeit und bei
Sondenkontakt mit Wasser.
Alerts can be set for tempe-
rature, humidity and probe
contact with water.



Kontaktsensor Contact sensor



MA 10800

18 x 53 x 19 mm
2x SR44 (incl.)
Überwacht Öffnungs- und Schließvorgänge von Türen, Fenstern und Schubladen.
Zustandsoptionen:
offen und geschlossen

Historie der letzten 50 Zustandsänderungen.
Monitors opening and closing of doors, windows and drawers.
Options of state: open and closed.
History of the last 50 changes of status.

Alarmer für Zustandsänderungen und bei Zeitüberschreitungen von Zuständen.
Lieferung mit brauner und weißer Kappe.
Verfügbar als 1er und 3er Pack.

Alerts for changes of status and for exceeding time limits of states.
Delivery includes brown and white case.
Available in sets of 1 or 3 sensors.

Gateway

40 x 25 x 103 mm /
Netzteil, LAN-Kabel
(inkl.)
Jedes Gateway kann die Daten von bis zu 50 Sensoren verarbeiten.
Voraussetzung: Internetanschluss muss im Haus vorhanden sein.

AC adaptor, LAN-Cable
(incl.)
Every Gateway is able to process up to 50 sensors.
Prerequisite: Internet connection must be available in the house.

Poolsensor Set Pool sensor set



MA 10700

Pool Sensor
MA 10701
11 x 11x 135 mm
2x AA Mignon LR06 (incl.)

Wassertemperatur-Messbereich / Water temperature measuring range:
0°C - +59,9 °C
90 Tage Historie /
90 Days History

MA 10702 dient als Verstärker für das Signal des Pool-Sensors zum Gateway.

Alarmer für Temperatur, Luftfeuchtigkeit und Wassertemperatur:
bei Über- und/oder Unterschreitung der vorab eingestellten Grenzwerte.

Thermo-Hygro-Sensor
MA 10702
38 x 21 x 128 mm
2x AA Mignon LR06 (incl.)

Temperaturmessbereich/
Temperature measuring range: -39°C - +59,9 °C
Luftfeuchtigkeitsmessbereich / Humidity measuring range: 20% - 99%

MA 10702 works as repeater of the pool sensor signal

Alarmmelder Alarm detector



MA 10860

54 x 26 x 127 mm
2x AA Mignon LR06 (incl.)
Sensor zur akustischen Überwachung von Warnmeldern.
Sensor for acoustical observation of detectors.

Alarm bei bestimmten akustischen Alarmtönen von Rauchmeldern, Co₂-Meldern, etc.
Alarm for specific acoustical alarm sounds of smoke detectors, CO₂ detectors, etc.

MOBILE-ALERTS

Thermo-Hygro-Sensor Thermo-hygro-sensor



45 x 24 x 117 mm
2x AA Mignon LR06 (incl.)
Temperaturmessbereich /
Temperature measuring:
-39,9°C - +69,9 °C
Luftfeuchtigkeit / Humidity:
1% - 99%

Thermo-Hygro-Alarme:
bei Über- und/oder Unter-
schreitung der vorab einge-
stellten Grenzwerte.
Thermo-hygro-alerts:
when exceeding or falling
below set limits.

Extrem hohe Genauigkeit
der Temperatur (+/- 0,5°C)
und Luftfeuchtigkeit (+/- 3%)
180 Tage Historie
Datenexportfunktion und
grafische Darstellungen in
der App.

Very high accuracy of
temperature (+/- 0,5°C)
and humidity (+/- 3%)
180 Day History
Data export function and
graphical representation in
the app.

Temperatursensor + Kabelsonde Temperature sensor + cable probe



32 x 17 x 87 mm /
2x AAA Micro LR03 (incl.)
2 Temperaturen / 2 Temper-
atures: -29°C - +59,9 °C
Kabellänge / cable: 1 m
180 Tage Historie /
180 Day History

Temperaturalarm, Datenex-
portfunktion und grafische
Darstellungen in der App.

Temperature alert, data ex-
port function and graphi-
cal representation in the app.

pro series



Thermo-Hygro-Sensor + Kabelsonde Thermo-hygro-sensor + cable probe



38 x 21 x 128 mm
2x AAA Micro LR03 (incl.)
Temperatur / Temperature
Sensor: -39,9°C - +69,9 °C
Luftfeuchtigkeit / Humidity:
20% - 99%
Genauigkeit: 0,5°C

Sondentemperatur messbar
über leistungsstarke Kabel-
sonde: -50 °C - +110 °C
Accuracy: 0,5°C
Probe temperature measu-
rable with high performance
probe: -50 °C - +110 °C

Alarme für Temperatur,
Luftfeuchtigkeit und Kabel-
temperatur einstellbar.
180 Tage Historie
Datenexportfunktion und
grafische Darstellungen in
der App.

Alerts can be set for tem-
perature, humidity and probe
temperature.
180 Day History
Data export function and
graphical representation in
the app.

Thermo-Hygro-Sensor + Repeater Thermo-hygro-sensor + repeater



MA 10251

76 x 92 x 192 mm
2x C Baby (incl.)
Temperatur / Temperature:
-39,9°C - +59,9 °C
Luftfeuchtigkeit / Humidity:
20% - 99%
Repeater von/of MA 10660

Thermo-Hygro-Alarme,
Datenexportfunktion und
grafische Darstellungen in
der App.
Thermo-Hygro-Alerts, data
export function and graphical
representation in the app.

Gateway

40 x 25 x 103 mm /
Netzteil, LAN-Kabel
(inkl.)
Jedes Gateway kann
die Daten von bis zu 50
Sensoren verarbeiten.
Voraussetzung: Internet-
anschluss muss im Haus
vorhanden sein.

AC adaptor, LAN-Cable
(incl.)
Every Gateway is able
to process up to 50
sensors.
Prerequisite: Internet
connection must be
available in the house.

pro series

Regensensor Rain sensor



MA 10650

132 x 132 x 138 mm
2x AA Mignon LR06 (incl.)

Regenmessung mit
Regenstärke und
Regenmenge
Messbereich Niederschlag:
0mm/h bis 300 mm/h
Genauigkeit: 0,26mm

180 Tage Regenhistorie
Anzeige des Regen der:

- letzten Stunde
- letzten 24h
- letzten 7 Tage
- letzten 30 Tage
- stärkster Regen
- Übersicht Regentage

Datenexportfunktion über
Webseite und grafische
Darstellungen in der App.

Alarmfunktion:
bei Über- und/oder Unter-
schreitung der vorab einge-
stellten Regenmenge in
einem festgelegten Zeitraum,
sowie Alarmierung sobald
es anfängt zu regnen.

Rain measuring with
Rain intensity and
Rain amount
Measuring range of rain:
0mm/h to 300 mm/h
Accuracy: 0,26mm

180 Days rain history
Display of rain of:

- last hour
- last 24h
- last 7 days
- last 30 days
- heaviest rain
- overview raindays

Data export function with
website and graphical rep-
resentation in the app.

Alert function:
when exceeding or falling
below set rain amount in an
set period of time, as well as
an alert when raining starts.

Windsensor Wind sensor



250 x 146 x 283 mm /
Solarbetrieb / Solar
powered
Windgeschwindigkeits- und
Windrichtungsanzeige /
Wind speed and wind
direction display

180 Tage Historie /
180 Day History
Messbereich / Measuring
range: 0-50m/s, 0-180km/h,
0-112 Meilen, 0-97 Knoten
Windrichtungen / Directions:
16 mit/with 22,5°

Alarme für vorher eingestellte
Windrichtungen, Überschrei-
tung von Windstärke, Wind-
böen und Zeit ohne Alarm.
Datenexportfunktion und
grafische Darstellungen in
der App.

Alerts for set wind direction,
wind, wind gusts and time
without an alarm.

Data export function and
graphical representation in
the app.

Raumklimastation + Thermo-Hygro-Sensor Indoor climate station + thermo-hygro-sensor



Station MA 10230
98 x 16 x 100 mm
2x AAA Micro LR03 (incl.)
Temperaturmessbereich /
Temperature measuring:
-9,9 °C - +59,9 °C
Luftfeuchtigkeit / Humidity:
1% - 99%

Raumkomfortanzeige
Lüftungsempfehlung bei
Verbindung mit MA 10200 in
der App

Alarmer für Temperatur,
Luftfeuchtigkeit und meh-
rere Alarmoptionen für die
Zeiträume von 3 Stunden,
24 Stunden, 7 Tage und 30
Tagen:

Hohefeuchtealarm
Niedrigfeuchtealarm
Alarmzeitpunkt
Kein Alarm am Wochenende
Tage für Alarmwiederholung

Hilfsmittel zur Vorbeugung:
des Wachstums von Milben,
Bakterien, Viren und Pilzen
(Schimmel), der Entstehung
von Atemwegsinfektionen
und der Förderung von
Hautproblemen, Asthma
und Allergien.

Sender MA 10200
38 x 21 x 128 mm
2x AA Mignon LR06 (incl.)
Temperaturmessbereich /
Temperature measuring:
-39,9 °C - +59,9 °C
Luftfeuchtigkeit / Humidity:
20% - 99%

Room comfort display
Ventilation recommendation
after pairing with MA 10200
in the app

Alerts can be set for tempe-
rature, humidity and multiple
alert options for the time of
3 hours, 24 hours, 7 days
and 30 days:

Humidity high alert
Humidity low alert
Alert time
No alert at weekend
Days for alarm repetition

Helping to prevent:
the growth of mites, bac-
teria, viruses and fungi
(mold), the development of
respiratory infections and
the promotion of skin prob-
lems, asthma and allergies.

Raumklimastation Indoor climate station



98 x 16 x 100 mm
2x AAA Micro LR03 (incl.)
Temperatur /Temperature:
-9,9 °C - +59,9 °C
Luftfeuchtigkeit / Humidity:
1% - 99%
Raumkomfort / Room comfort

Thermo-Hygro-Alarmer:
bei Über- und/oder Unter-
schreitung der vorab einge-
stellten Grenzwerte.
Thermo-hygro-alerts:
when exceeding or falling
below set limits.



Temperaturstation mit Luftgüteeanzeige Temperature station with air quality-monitor



Station WL 2000
135 x 35 x 162 mm
2x C Baby (incl.)
Temperatur /Temperature:
-9,9 °C - +59,9 °C
Luftfeuchtigkeit / Humidity:
20% - 99%

Sensor TX 47
32 x 17 x 87 mm
2x AAA Micro LR03 (incl.)
Temperatur /Temperature:
-29 °C - +59,9 °C
CO₂ äquivalent / equivalent:
459ppm - 3950ppm

Quarzuhr
12/24h Zeitanzeige
Luftgütesensor zur Überwa-
chung der Raumluftqualität
Luftgüteealarm per LED
App-Alarmer für Temperatur,
Luftfeuchtigkeit und -güte

Quartz clock
12/24h time display
Air quality sensor for moni-
toring of indoor air quality
Air quality alarm per LED
App alerts for temperature,
humidity and air quality

Wetterstation + Thermo-Hygro-Sensor Weather station + thermo-hygro-sensor



MA 10901

Station MA 10901
200 x 35 x 89 mm / Netzteil / Power adapter (incl.)
Temperatur / Temperature:
-9,9 °C - +59,9 °C
Luftfeuchtigkeit / Humidity:
1% - 99%

Sensor TX 29TH-IT
38 x 21 x 129 mm
2x AA Mignon LR06
Temperatur / Temperature:
-39°C - +59,9 °C
Luftfeuchtigkeit / Humidity:
1% - 99%

DCF-77 Funkuhr
Vorhersage von Wettersituationen und -tendenzen
Thermo-Hygro-Alarme:
bei Über- und/oder Unterschreitung der vorab eingestellten Grenzwerte.

DCF-77 radio controlled clock
Forecast of weather situations and tendency
Thermo-hygro-alerts:
when exceeding or falling below set limits.

Gateway

40 x 25 x 103 mm / Netzteil, LAN-Kabel (inkl.)
Jedes Gateway kann die Daten von bis zu 50 Sensoren verarbeiten.
Voraussetzung: Internetanschluss muss im Haus vorhanden sein.

AC adaptor, LAN-Cable (incl.)
Every Gateway is able to process up to 50 sensors.
Prerequisite: Internet connection must be available in the house.

Wählen Sie Ihre Lieblingsfarbe Choose your favourite colour

Die Wetterstationen MA 10901 und MA 10920 besitzen 3 unterschiedliche Farbeinstellungen für Ihre Hintergrundbeleuchtung:

1. Die Beleuchtungsfarbe wechselt je nach gemessener Temperatur die Farbe.
2. Wählen Sie eine Farbe aus bis zu 22 Farbversionen als Beleuchtungsfarbe aus.
3. Alle Farbversionen werden als endloser Wechsel mit fließenden Übergängen als Regenbogenfunktion dargestellt.

The weather stations MA 10901 and MA 10920 have 3 different colour settings for their background lighting:

1. The backlight colour changes according to the measured temperature.
2. Choose a colour from up to 22 colour versions as your backlight colour.
3. Every colour version will be displayed as an endless rotation with flowing transitions as a rainbow function.

Wetterstation + Thermo-Hygro-Sensor Weather station + thermo-hygro-sensor



MA 10920

Station MA 10920
148 x 32 x 115 mm / Netzteil / Power adapter (incl.)
Temperatur / Temperature:
-9,9 °C - +59,9 °C
Luftfeuchtigkeit / Humidity:
1% - 99%

Sensor TX 29TH-IT
38 x 21 x 129 mm
2x AA Mignon LR06
Temperatur / Temperature:
-39°C - +59,9 °C
Luftfeuchtigkeit / Humidity:
1% - 99%

DCF-77 Funkuhr
Datums- und Wochentagsanzeige
MIN/MAX Speicherung
12h Luftdruckhistorie
Vorhersage von Wettersituationen und -tendenzen

DCF-77 radio controlled clock
Date and weekday display
MIN/MAX recording
12h air pressure history
Forecast of weather situations and tendency

Wetterstation + Thermo-Hygro-Sensor
Weather station + thermo-hygro-sensor



MA 10410

Station MA 10410
127 x 30 x 171 mm
2x AAA Micro LR03 (incl.)
Temperatur / Temperature:
-9,9 °C - +59,9 °C
Luftfeuchtigkeit / Humidity:
20% - 99%

Sensor TX 45TH-IT
38 x 21 x 129 mm
2x AA Mignon LR06 (incl.)
Temperatur / Temperature:
-39 °C - +59,9 °C
Luftfeuchtigkeit / Humidity:
1% - 99%

DCF-77 Funkuhr
Datums- und Wochentags-
anzeige
MIN/MAX Speicherung
12h Luftdruckhistorie
Vorhersage von Wettersitu-
ationen und -tendenzen

DCF-77 radio controlled
clock
Date and weekday display
MIN/MAX recording
12h air pressure history
Forecast of weather situa-
tions and tendency

Wetterstation + Temperatursensor
Weather station + temperature sensor



MA 10430

Station MA 10430
84 x 23 x 150 mm
2x AAA Micro LR03 (incl.)
Temperatur / Temperature:
-9,9 °C - +59,9 °C
Luftfeuchtigkeit / Humidity:
1% - 99%

Sensor TX 29-IT
38 x 21 x 129 mm
2x AA Mignon LR06 (incl.)
Temperatur / Temperature:
-39 °C - +59,9 °C

DCF-77 Funkuhr mit
manueller Einstelloption
Zeitzoneinstellung
(+/-12h)
Innen- und Außentempe-
ratur
Innenluftfeuchtigkeit
MIN/MAX Speicherung
Vorhersage von Wettersitu-
ationen und Wettertendenz
Batterieanzeige
Wandaufhängung und
Tischaufstellung

DCF-77 Radio controlled
clock with manual setting
option
Time zone setting (+/- 12 h)
Indoor and outdoor temper-
ature
Indoor humidity
MIN/MAX recording
Forecast of weather situa-
tions and weather tendency
Low battery indicator
Table standing or wall
mounting

90 Tage Historie in App,
Alarime in der App:
bei Über- und/oder Un-
terschreitung der vorab
eingestellten Grenzwerte
für die Innentemperatur,
Innenluftfeuchtigkeit und
Außentemperatur.

90 Days History in App,
Alerts in the App:
when exceeding or falling
below set limits for indoor
temperature, indoor humidi-
ty and outdoor temperature.

Temperaturstation + Temperatursensor
Temperature station + temperature sensor



MA 10450

Station MA 10450
100 x 98 x 17 mm
2x AAA Micro LR03 (incl.)
Temperatur / Temperature:
-9,9 °C - +59,9 °C
Temperaturalarm auf App /
Temperature alert on app

Sensor TX 51-IT
32 x 17 x 87 mm
2x AA Mignon LR06 (incl.)
Temperatur / Temperature:
-39 °C - +59,9 °C
90 Tage Historie /
90 Day History



Anwendungsbereiche Application options

Das Mobile Alerts Haus-Überwachungs-System kann privat und gewerblich für eine Vielzahl von Anwendungsbereichen genutzt werden. Überwachen Sie:

- Ihre Wohnung oder Ihr Haus (Wohnzimmer, Bäder, Küchen, Keller, Dachböden, Schlaf- und Kinderzimmer)
- Ihren Balkon oder Ihren Garten (Teiche, Schwimmbecken, Whirlpools, Tierställe, Gewächshäuser und Wintergärten)
- Kühlschränke, Speisekammern und Apothekerschranke
- Aquarien, Terrarien und Paludarien
- Ferienwohnungen und -häuser
- Büro- und Serverräume
- Verkaufs- und Besprechungsräume
- gewerbliche Lager, Gewächshäuser und Ställe
- Kühlkammern, -räume und -häuser
- Hotels und Restaurants
- Laboratorien und Apotheken
- Produktionsstätten
- Schulen und Kindergärten
- Und viele mehr ...

The Mobile Alerts Home Monitoring System can be used privately and professionally for a variety of applications. To monitor:

- Your apartment or house (living room, baths, kitchens, cellar, attics, bedroom and children's room)
- Your balcony or garden (ponds, swimming pools, whirl pools, animal shelters, greenhouses and winter gardens)
- Refrigerators, pantries and pharmacy cabinets
- Aquariums, terrariums and paludaries
- Holiday apartments and houses
- Office and server rooms
- Sales and meeting rooms
- Commercial warehouses, greenhouses and stables
- Cooling chambers, rooms and houses
- Hotels and restaurants
- Laboratories and pharmacies
- Production facilities
- Schools and kindergartens
- And many more

Übersichtstabelle Overview chart

| Modell | Temperatur | Luftfeuchtigkeit | LC-Display | Wettervorhersage durch Luftdruck * | Windrichtung | Windgeschwindigkeit | Regenmenge | Klimakomfortanzeige | Wasserkennung | Repeater Windmesser | Outdoor Gehäuse | Wassertemperatur | Datenelexport über CSV-Datei | Erkennung Alarmgeber | Erkennung Fenster auf / zu | Grafische Darstellung der Messwerte | Luftgleitmessung | Abruf über Amazon Echo | Über Webseite abrufbar |
|--------------|------------|------------------|------------|------------------------------------|--------------|---------------------|------------|---------------------|---------------|---------------------|-----------------|------------------|------------------------------|----------------------|----------------------------|-------------------------------------|------------------|------------------------|------------------------|
| MA 10100 | x | | | | | | | | | | | | | | | | | x | |
| MA 10101 | x | | | | | | | | | | | x | | | | | | x | |
| MA 10120 Pro | x | | | | | | | | | | | x | x | | | x | | x | x |
| MA 10200 | x | x | x | | | | | | | | | | | | | | | x | |
| MA 10230 | x | x | x | | | | | x | | | | | | | | x | | x | |
| MA 10241 Pro | x | x | x | | | | | | | | | | x | | | x | | x | x |
| MA 10251 Pro | x | x | | | | | | | | x | x | | x | | | x | | x | x |
| MA 10260 | x | x | x | | | | | x | | | | | | | | x | | x | |
| MA 10300 | x | x | x | | | | | | | | | x | | | | | | x | |
| MA 10320 Pro | x | x | x | | | | | | | | | x | x | | | x | | x | x |
| MA 10350 | x | x | x | | | | | | x | | | | | | | | | x | |
| MA 10410 | x | x | x | x | | | | | | | | | | | | x | | x | |
| MA 10430 | x | x | x | x | | | | | | | | | | | | | | x | |
| MA 10450 | x | | x | | | | | | | | | | | | | | | x | |
| MA 10650 Pro | | | | | | | x | | | | x | | x | | | x | | | |
| MA 10660 Pro | | | | | x | x | | | | | x | | x | | | x | | | |
| MA 10700 | x | x | x | | | | | | | | x | x | | | | | | x | |
| MA 10800 | | | | | | | | | | | | | | | x | | | x | |
| MA 10860 | x | | | | | | | | | | | | | x | | | | | |
| MA 10901 | x | x | LED | x | | | | | | | | | | | | x | | x | |
| MA 10920 | x | x | LED | x | | | | | | | | | | | | x | | x | |
| WL 2000 | x | x | x | | | | | | | | | | | | | | x | | |

* Diese Information steht nur auf der Wetterstation zur Verfügung.

MA 10001 Starter Set



Gateway + MA 10100

MA 10005 Starter Set



Gateway + WL 2000 + TX 47

MA 10006 Starter Set



Gateway + MA 10410 + TX 45TH-IT

MA 10012 Starter Set



Gateway + MA 10231 + MA 10232

MA 10022 Starter Set



Gateway + MA 10120

MA 10032 Starter Set



Gateway + MA 10320

jedes Set individuell erweiterbar, mit bis zu 50 Sensoren je Gateway

MA 10029 Starter Set



Gateway + MA 10100 + MA 10101

MA 10028 Starter Set



Gateway + MA 10100 + MA 10350
+ MA 10800

MA 10050 Starter Set



Gateway + MA 10200 + MA 10650
+ MA 10660

MA 10061 Starter Set



Gateway + MA 10251 + MA 10650
+ MA 10660

MA 10080 Starter Set



Gateway + MA 10800 (3er Set)

MA 10086 Starter Set



Gateway + MA 10860

each set individually expandable, with up to 50 sensors per gateway

MONITOR MOBILE-ALERTS

Professionelle Überwachung und Dokumentation von Temperatur und Luftfeuchtigkeit:

Die Plattform **Monitor Mobile-Alerts** (monitor.mobile-alerts.eu) wurde für eine professionelle Überwachung und Dokumentation von Temperatur und Luftfeuchtigkeit entwickelt und ermöglicht durch zusätzliche Nutzung die Messwerte weltweit und jederzeit über PC, Tablet und Smartphone abzurufen und vielfältige Zusatzfunktionen zu nutzen.

- Einfache Installation und Bedienung
- Umfangreiche Alarmierungsmöglichkeiten (via E-Mail)
- Darstellung aller aufgezeichneten Daten als übersichtliches Diagramm (Einstellung auf feste Zeitbereiche wie Tag, Woche oder Monat möglich)
- Überwachen und Dokumentieren Sie Ihre Messwerte kontinuierlich und lückenlos
- Export aller Daten als CSV-Datei (Textdatei) oder als PDF-Datei (grafisch)
- Verfügbarkeit der Daten auf dem Server beträgt minimal 90 Tage
- Vollständig automatische Überwachung möglich (Automatisierung des Versands der Export-Daten via E-Mail)
- Weitere Sensoren anschließbar (868 Mhz)
- Deutsche und englische Spracheinstellung möglich

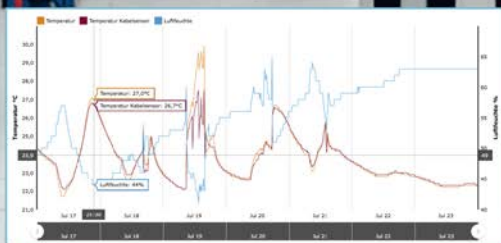
Die **Monitor Mobile-Alerts** Plattform benötigt keine zusätzlichen Nutzungsgebühren oder Abo-Kosten und ist komplett kostenlos nutzbar. Über Windows, Apple, Linux-PCs und auch über Android, iOS und Windows Phone können Sie **Monitor Mobile-Alerts** verwenden (vollständig browserbasiert und somit nahezu plattformunabhängig)

Professional monitoring and documentation of temperature and humidity:

The **Monitor Mobile-Alerts** platform (monitor.mobile-alerts.eu) enables through additional use, to retrieve the measured values worldwide and at any time via PC, tablet and smartphone and to use a variety of additional functions.

- Easy installation and usage
- Extensive alarm options (via e-mail)
- Display of all recorded data as a clear diagram (can be set to fixed time ranges such as day, week or month)
- Monitor and document your measurements continuously and without gaps
- Export of all data as a CSV file (text file) or as a PDF file (graphical)
- Availability of the data on the server for a minimum of 90 days
- Fully automatic monitoring possible (automation of the export of data via e-mail)
- Other sensors can be connected (868 Mhz)
- German and English language settings available

The **Monitor Mobile-Alerts** platform does not require any additional usage fees or subscription costs and is completely free to use. **Monitor Mobile-Alerts** can be used via Windows, Apple and Linux PCs and also via Android, iOS and Windows Phone (completely browser-based and therefore almost platform-independent)



Kompatible Sensoren Compatible Sensors

MA 10120
MA 10241
MA 10251
MA 10320

Perfekt in den Tag: Amazon Alexa-Skill für MOBILE ALERTS

Ob Hobbygärtner oder Frischluft-Liebhaber: Wenn Sie sowohl Sensoren von MOBILE ALERTS, als auch einen Amazon Echo oder Echo Dot besitzen, dann können Sie beides nun ohne Umwege miteinander verbinden. Das funktioniert mit vielen Sensoren, sogar mit den Kontaktsensoren für Fenster und Türen. Und so einfach geht es: „Alexa, frag‘ Technoline ...“

Hinter diese Anrede hängen Sie einfach, was Sie tatsächlich wissen möchten. Zum Beispiel „Alexa, frag‘ Technoline: Wie ist die Temperatur in der Sauna?“. Das funktioniert auch mit der Luftfeuchtigkeit oder der Temperatur der Kabelsonde. Wenn Sie Kontaktsensoren besitzen können Sie auch nach dem Status der jeweiligen Kontakte fragen und Alexa wird sie entsprechend informieren.

Perfect start into the day: Amazon Alexa skill for MOBILE ALERTS

Whether as hobby gardeners or fresh-air lovers: If you have both, sensors from MOBILE ALERTS as well as an Amazon Echo or Echo Dot, then you can now connect both of them without any detours. Then you can do both now without any detours. This works with many sensors, even with the contact sensors for windows and doors. And it's that simple: "Alexa, ask Technoline ...".

Behind this salutation, you simply follow up with what you actually want to know. For example "Alexa, Technoline: How is the temperature in the sauna?". This also works with the humidity or the temperature of the cable probe. If you have contact sensors you can also ask for the status of the respective contacts and Alexa will inform you accordingly.

„Alexa, frag‘ Technoline:
Wie ist die Temperatur
in der Sauna?“

„Die Temperatur des
Sensors Sauna beträgt
86,3°C.“

Kompatible Sensoren Compatible Sensors

| | | | | |
|----------|----------|----------|----------|----------|
| MA 10100 | MA 10230 | MA 10300 | MA 10430 | MA 10901 |
| MA 10101 | MA 10241 | MA 10320 | MA 10450 | MA 10920 |
| MA 10120 | MA 10251 | MA 10350 | MA 10700 | |
| MA 10200 | MA 10260 | MA 10410 | MA 10800 | |



Technotrade Import-Export GmbH
Gewerbepark 10 | 15745 Wildau
Tel: +49 3375 216050 | Fax: +49 3375 216060
E-Mail: info@technotrade-berlin.de
www.technotrade-berlin.de | www.mobile-alerts.eu